

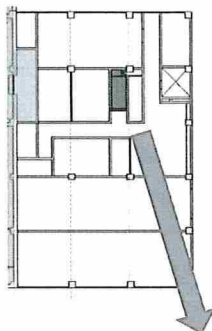
放射線測定記録

(1 / 1)

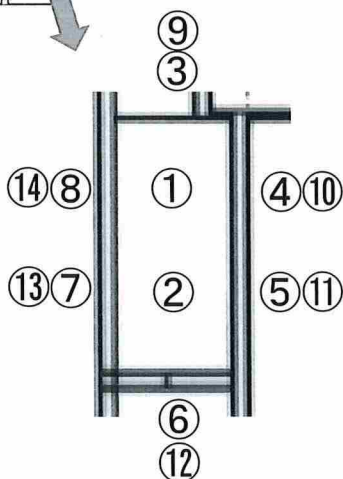
作業件名	1F増設焼却炉建屋の設置工事に伴う除染・養生・サーベイ業務委託	RWA番号	200924
作業場所	増設焼却炉建屋 3FL 給湯室	測定項目	<input type="checkbox"/> γ <input checked="" type="checkbox"/> スミア <input type="checkbox"/> ダスト
作業内容 (測定目的)	状況把握サーベイ (管理対象区域の解除に伴うサーベイ)	測定器	F1-GMAD-172 F1-GMAD-213
測定日時	2020 年 12 月 2,3 日 9 時 20 分	区域区分	G zone
防護装備	・一般服 ・DS2マスク ・ゴム手二重 ・短靴	測定者	

(No) または(No) : 表面汚染密度

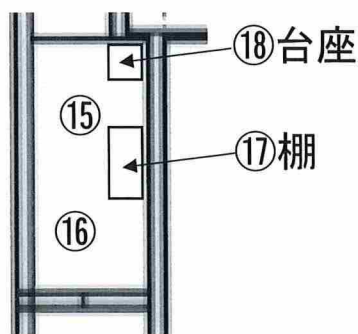
増設焼却炉設備建屋 3F



- 床面 ①～②
壁面(下) ③～⑧
壁面(上) ⑨～⑭
天井 ⑮～⑰
機器 ⑱～⑲



(天井・機器)



測定項目	確認基準
表面汚染密度(β)スミア法	検出限界値未満

表面汚染密度測定結果(スミア法)

測定器: F1-GMAD-172 (A)

Ks: 3.33E-03 Bq/cm²·cpm(0.5)
1.67E-02 Bq/cm²·cpm(0.1)

BG: 35 cpm

検出限界値: 51 cpm

(0.5) 1.70E-01 Bq/cm²
(0.1) 8.52E-01 Bq/cm²

表面汚染密度測定結果(スミア法)

測定器: F1-GMAD-213 (B)

Ks: 2.71E-03 Bq/cm²·cpm(0.5)
1.36E-02 Bq/cm²·cpm(0.1)

BG: 35 cpm

検出限界値: 51 cpm

(0.5) 1.38E-01 Bq/cm²
(0.1) 6.94E-01 Bq/cm²

No.	表面汚染密度		測定器
	gross[cpm]	[Bq/cm ²]	
1	35	<8.52E-01	(A)
2	35	<6.94E-01	(B)
3	35	<8.52E-01	(A)
4	35	<6.94E-01	(B)
5	35	<8.52E-01	(A)
6	35	<6.94E-01	(B)
7	35	<8.52E-01	(A)
8	35	<6.94E-01	(B)
9	35	<8.52E-01	(A)
10	35	<6.94E-01	(B)
11	35	<8.52E-01	(A)
12	35	<6.94E-01	(B)
13	35	<8.52E-01	(A)
14	35	<6.94E-01	(B)
15	35	<8.52E-01	(A)
16	35	<6.94E-01	(B)
17	35	<8.52E-01	(A)
18	35	<6.94E-01	(B)

放射線測定記録

(1 / 1)

作業件名	1F増設焼却炉建屋の設置工事に伴う除染・養生・サーベイ業務委託	RWA番号	200924
作業場所	増設焼却炉建屋 3FL 会議・休憩室	測定項目	<input type="checkbox"/> γ <input checked="" type="checkbox"/> スミア <input type="checkbox"/> ダスト
作業内容 (測定目的)	状況把握サーベイ (管理対象区域の解除に伴うサーベイ)	測定器	F1-GMAD-172 F1-GMAD-213
測定日時	2020 年 12 月 2,3 日 9 時 20 分 ~	区域区分	G zone
防護装備	・一般服 ・DS2マスク ・ゴム手二重 ・短靴	測定者	

(No) または(No) : 表面汚染密度

増設焼却炉設備建屋 3F



床面 ①~④
壁面(下) ⑤~⑫
壁面(上) ⑬~⑲
天井 ⑲~⑲

測定項目	確認基準
表面汚染密度(β)スミア法	検出限界値未満

表面汚染密度測定結果(スミア法)

測定器: F1-GMAD-172 (A)

Ks: 3.33E-03 Bq/cm²·cpm(0.5)

1.67E-02 Bq/cm²·cpm(0.1)

BG: 35 cpm

検出限界値: 51 cpm

(0.5) 1.70E-01 Bq/cm²

(0.1) 8.52E-01 Bq/cm²

表面汚染密度測定結果(スミア法)

測定器: F1-GMAD-213 (B)

Ks: 2.71E-03 Bq/cm²·cpm(0.5)

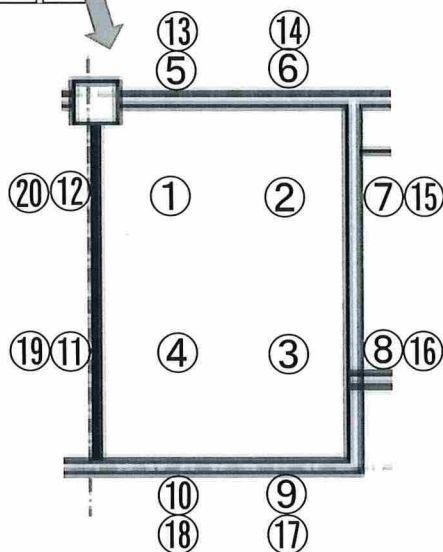
1.36E-02 Bq/cm²·cpm(0.1)

BG: 35 cpm

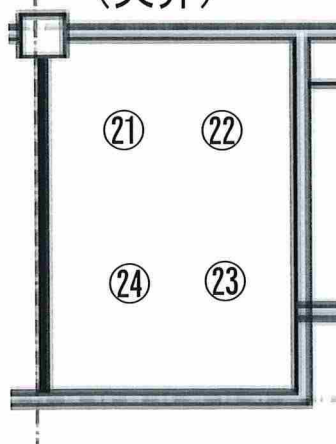
検出限界値: 51 cpm

(0.5) 1.38E-01 Bq/cm²

(0.1) 6.94E-01 Bq/cm²



(天井)



No.	表面汚染密度		測定器
	gross[cpm]	[Bq/cm ²]	
19	35	<8.52E-01	(A)
20	35	<6.94E-01	(B)
21	35	<8.52E-01	(A)
22	35	<6.94E-01	(B)
23	35	<8.52E-01	(A)
24	35	<6.94E-01	(B)

No.	表面汚染密度		測定器
	gross[cpm]	[Bq/cm ²]	
1	35	<8.52E-01	(A)
2	35	<6.94E-01	(B)
3	35	<8.52E-01	(A)
4	35	<6.94E-01	(B)
5	35	<8.52E-01	(A)
6	35	<6.94E-01	(B)
7	35	<8.52E-01	(A)
8	35	<6.94E-01	(B)
9	35	<8.52E-01	(A)
10	35	<6.94E-01	(B)
11	35	<8.52E-01	(A)
12	35	<6.94E-01	(B)
13	35	<8.52E-01	(A)
14	35	<6.94E-01	(B)
15	35	<8.52E-01	(A)
16	35	<6.94E-01	(B)
17	35	<8.52E-01	(A)
18	35	<6.94E-01	(B)

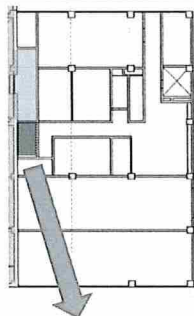
放射線測定記録

(1 / 1)

作業件名	1F増設焼却炉建屋の設置工事に伴う除染・養生・サーベイ業務委託	RWA番号	200924
作業場所	増設焼却炉建屋 3FL 仮眠室-1	測定項目	<input type="checkbox"/> γ <input checked="" type="checkbox"/> スミア <input type="checkbox"/> ダスト
作業内容 (測定目的)	状況把握サーベイ (管理対象区域の解除に伴うサーベイ)	測定器	F1-GMAD-172 F1-GMAD-213
測定日時	2020 年 12 月 2,3 日 9 時 20 分	区域区分	G zone
防護装備	・一般服 ・DS2マスク ・ゴム手二重 ・短靴	測定者	

(No) または(No) : 表面汚染密度

増設焼却炉設備建屋 3F



床面 ①～②
壁面(下) ③～⑧
壁面(上) ⑨～⑭
天井 ⑮～⑯

測定項目	確認基準
表面汚染密度(β)スミア法	検出限界値未満

表面汚染密度測定結果(スミア法)

測定器: F1-GMAD-172 (A)

Ks: 3.33E-03 Bq/cm²·cpm(0.5)

1.67E-02 Bq/cm²·cpm(0.1)

BG: 35 cpm

検出限界値: 51 cpm

(0.5) 1.70E-01 Bq/cm²

(0.1) 8.52E-01 Bq/cm²

表面汚染密度測定結果(スミア法)

測定器: F1-GMAD-213 (B)

Ks: 2.71E-03 Bq/cm²·cpm(0.5)

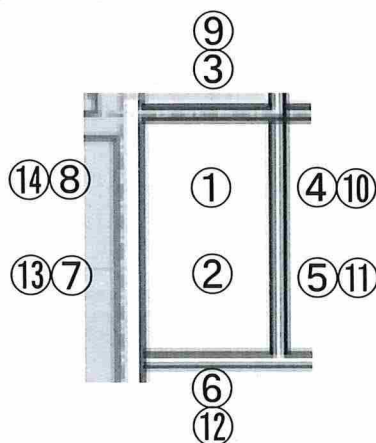
1.36E-02 Bq/cm²·cpm(0.1)

BG: 35 cpm

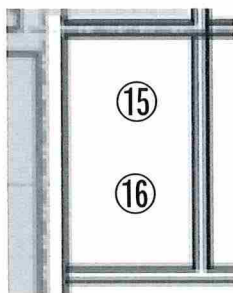
検出限界値: 51 cpm

(0.5) 1.38E-01 Bq/cm²

(0.1) 6.94E-01 Bq/cm²



(天井)



No.	表面汚染密度		測定器
	gross[cpm]	[Bq/cm ²]	
1	35	<8.52E-01	(A)
2	35	<6.94E-01	(B)
3	35	<8.52E-01	(A)
4	35	<6.94E-01	(B)
5	35	<8.52E-01	(A)
6	35	<6.94E-01	(B)
7	35	<8.52E-01	(A)
8	35	<6.94E-01	(B)
9	35	<8.52E-01	(A)
10	35	<6.94E-01	(B)
11	35	<8.52E-01	(A)
12	35	<6.94E-01	(B)
13	35	<8.52E-01	(A)
14	35	<6.94E-01	(B)
15	35	<8.52E-01	(A)
16	35	<6.94E-01	(B)

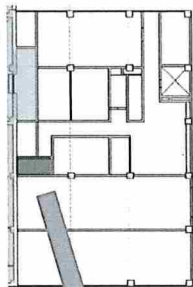
放射線測定記録

(1 / 1)

作業件名	1F増設焼却炉建屋の設置工事に伴う除染・養生・サーベイ業務委託	RWA番号	200924
作業場所	増設焼却炉建屋 3FL 仮眠室-2	測定項目	<input type="checkbox"/> γ <input checked="" type="checkbox"/> スミア <input type="checkbox"/> ダスト
作業内容 (測定目的)	状況把握サーベイ (管理対象区域の解除に伴うサーベイ)	測定器	F1-GMAD-172 F1-GMAD-213
測定日時	2020 年 12 月 2,3 日 9 時 20 分	区域区分	G zone
防護装備	・一般服 ・DS2マスク ・ゴム手二重 ・短靴	測定者	

(No) または(No) : 表面汚染密度

増設焼却炉設備建屋 3F



床面 ①～②
壁面(下) ③～⑧
壁面(上) ⑨～⑭
天井 ⑮～⑯

測定項目	確認基準
表面汚染密度(β)スミア法	検出限界値未満

表面汚染密度測定結果(スミア法)

測定器: F1-GMAD-172 (A)

Ks: 3.33E-03 Bq/cm²・cpm(0.5)

1.67E-02 Bq/cm²・cpm(0.1)

BG: 35 cpm

検出限界値: 51 cpm

(0.5) 1.70E-01 Bq/cm²

(0.1) 8.52E-01 Bq/cm²

表面汚染密度測定結果(スミア法)

測定器: F1-GMAD-213 (B)

Ks: 2.71E-03 Bq/cm²・cpm(0.5)

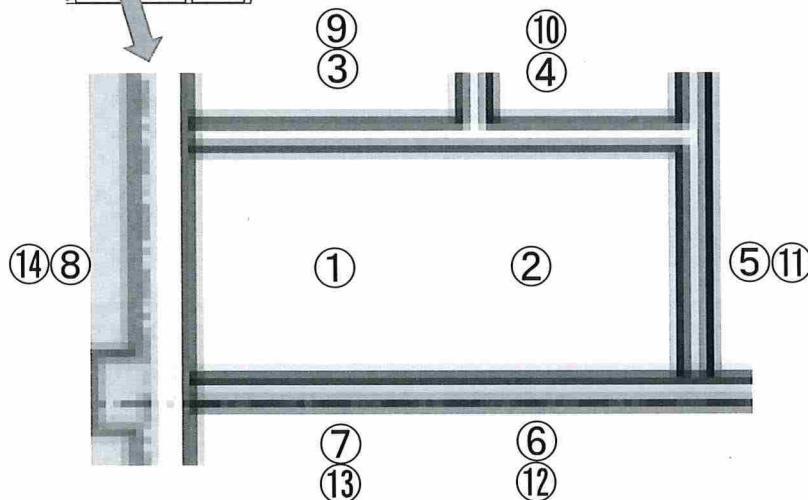
1.36E-02 Bq/cm²・cpm(0.1)

BG: 35 cpm

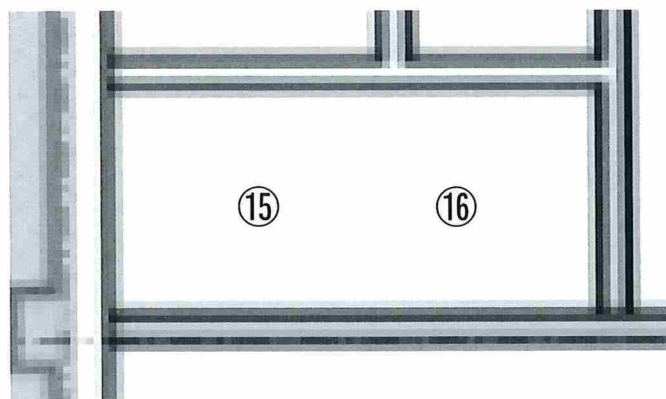
検出限界値: 51 cpm

(0.5) 1.38E-01 Bq/cm²

(0.1) 6.94E-01 Bq/cm²



(天井)



No.	表面汚染密度		測定器
	gross[cpm]	[Bq/cm ²]	
1	35	<8.52E-01	(A)
2	35	<6.94E-01	(B)
3	35	<8.52E-01	(A)
4	35	<6.94E-01	(B)
5	35	<8.52E-01	(A)
6	35	<6.94E-01	(B)
7	35	<8.52E-01	(A)
8	35	<6.94E-01	(B)
9	35	<8.52E-01	(A)
10	35	<6.94E-01	(B)
11	35	<8.52E-01	(A)
12	35	<6.94E-01	(B)
13	35	<8.52E-01	(A)
14	35	<6.94E-01	(B)
15	35	<8.52E-01	(A)
16	35	<6.94E-01	(B)

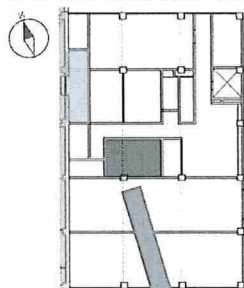
放射線測定記録

(1 / 1)

作業件名	1F増設焼却炉建屋の設置工事に伴う除染・養生・サーベイ業務委託	RWA番号	200924
作業場所	増設焼却炉建屋 3FL 倉庫	測定項目	<input type="checkbox"/> γ <input checked="" type="checkbox"/> スミア <input type="checkbox"/> ダスト
作業内容 (測定目的)	状況把握サーベイ (管理対象区域の解除に伴うサーベイ)	測定器	F1-GMAD-172 F1-GMAD-213
測定日時	2020 年 12 月 2,3 日 9 時 20 分	区域区分	G zone
防護装備	・一般服 ・DS2マスク ・ゴム手二重 ・短靴	測定者	

(No) または(No) : 表面汚染密度

増設焼却炉設備建屋 3F



床面 ①～④
壁面(下) ⑤～⑫
壁面(上) ⑬～⑲
天井 ⑲～⑲

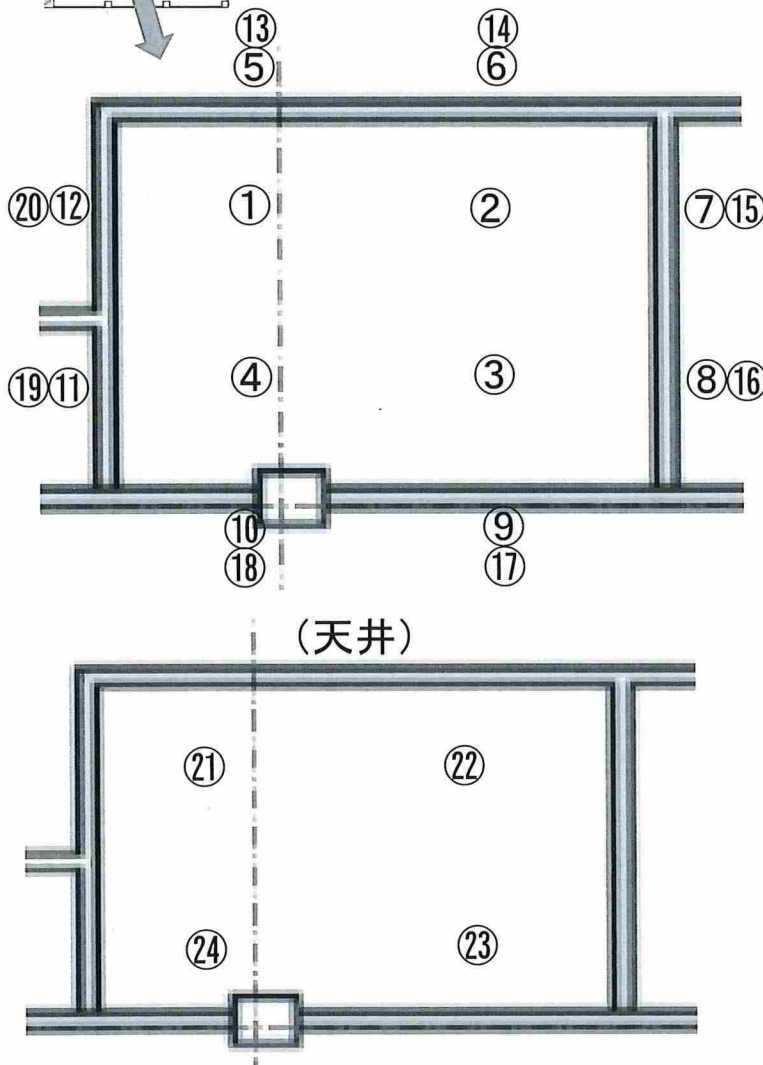
測定項目	確認基準
表面汚染密度(β)スミア法	検出限界値未満

表面汚染密度測定結果(スミア法)

測定器: F1-GMAD-172 (A)
Ks: 3.33E-03 Bq/cm²・cpm(0.5)
1.67E-02 Bq/cm²・cpm(0.1)
BG: 35 cpm
検出限界値: 51 cpm
(0.5) 1.70E-01 Bq/cm²
(0.1) 8.52E-01 Bq/cm²

表面汚染密度測定結果(スミア法)

測定器: F1-GMAD-213 (B)
Ks: 2.71E-03 Bq/cm²・cpm(0.5)
1.36E-02 Bq/cm²・cpm(0.1)
BG: 35 cpm
検出限界値: 51 cpm
(0.5) 1.38E-01 Bq/cm²
(0.1) 6.94E-01 Bq/cm²



No.	表面汚染密度		測定器
	gross[cpm]	[Bq/cm ²]	
1	35	<8.52E-01	(A)
2	35	<6.94E-01	(B)
3	35	<8.52E-01	(A)
4	35	<6.94E-01	(B)
5	35	<8.52E-01	(A)
6	35	<6.94E-01	(B)
7	35	<8.52E-01	(A)
8	35	<6.94E-01	(B)
9	35	<8.52E-01	(A)
10	35	<6.94E-01	(B)
11	35	<8.52E-01	(A)
12	35	<6.94E-01	(B)
13	35	<8.52E-01	(A)
14	35	<6.94E-01	(B)
15	35	<8.52E-01	(A)
16	35	<6.94E-01	(B)
17	35	<8.52E-01	(A)
18	35	<6.94E-01	(B)
19	35	<8.52E-01	(A)
20	35	<6.94E-01	(B)
21	35	<8.52E-01	(A)
22	35	<6.94E-01	(B)
23	35	<8.52E-01	(A)
24	35	<6.94E-01	(B)

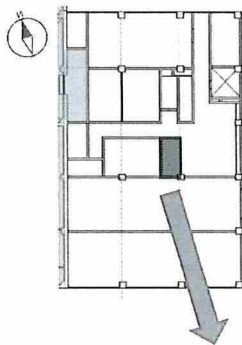
放射線測定記録

(1 / 1)

作業件名	1F増設焼却炉建屋の設置工事に伴う除染・養生・サーベイ業務委託	RWA番号	200924
作業場所	増設焼却炉建屋 3FL 喫煙室	測定項目	<input type="checkbox"/> γ <input checked="" type="checkbox"/> スミア <input type="checkbox"/> ダスト
作業内容 (測定目的)	状況把握サーベイ (管理対象区域の解除に伴うサーベイ)	測定器	F1-GMAD-172 F1-GMAD-213
測定日時	2020 年 12 月 2,3 日 9 時 20 分 ~	区域区分	G zone
防護装備	・一般服 ・DS2マスク ・ゴム手二重 ・短靴	測定者	

(No) または(No) : 表面汚染密度

増設焼却炉設備建屋 3F



床面 ①~②
壁面(下) ③~⑧
壁面(上) ⑨~⑭
天井 ⑮~⑯

測定項目	確認基準
表面汚染密度(β)スミア法	検出限界値未満

表面汚染密度測定結果(スミア法)

測定器: F1-GMAD-172 (A)

Ks: 3.33E-03 Bq/cm²·cpm(0.5)

1.67E-02 Bq/cm²·cpm(0.1)

BG: 35 cpm

検出限界値: 51 cpm

(0.5) 1.70E-01 Bq/cm²

(0.1) 8.52E-01 Bq/cm²

表面汚染密度測定結果(スミア法)

測定器: F1-GMAD-213 (B)

Ks: 2.71E-03 Bq/cm²·cpm(0.5)

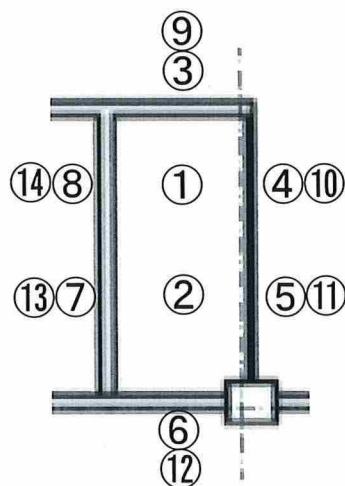
1.36E-02 Bq/cm²·cpm(0.1)

BG: 35 cpm

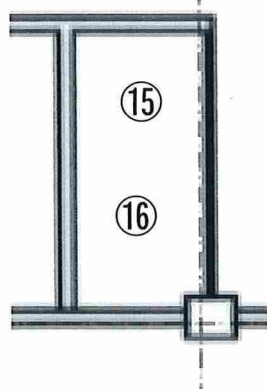
検出限界値: 51 cpm

(0.5) 1.38E-01 Bq/cm²

(0.1) 6.94E-01 Bq/cm²



(天井)



No.	表面汚染密度		測定器
	gross[cpm]	[Bq/cm ²]	
1	35	<8.52E-01	(A)
2	35	<6.94E-01	(B)
3	35	<8.52E-01	(A)
4	35	<6.94E-01	(B)
5	35	<8.52E-01	(A)
6	35	<6.94E-01	(B)
7	35	<8.52E-01	(A)
8	35	<6.94E-01	(B)
9	35	<8.52E-01	(A)
10	35	<6.94E-01	(B)
11	35	<8.52E-01	(A)
12	35	<6.94E-01	(B)
13	35	<8.52E-01	(A)
14	35	<6.94E-01	(B)
15	35	<8.52E-01	(A)
16	35	<6.94E-01	(B)

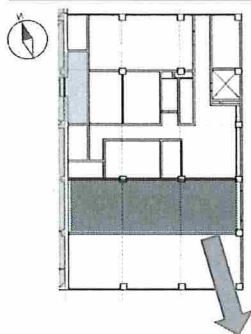
放射線測定記録

(1 / 2)

作業件名	1F増設焼却炉建屋の設置工事に伴う除染・養生・サーベイ業務委託		RWA番号	200924
作業場所	増設焼却炉建屋 3FL	電気室-5	測定項目	<input type="checkbox"/> γ <input checked="" type="checkbox"/> スミア <input type="checkbox"/> ダスト
作業内容 (測定目的)	状況把握サーベイ (管理対象区域の解除に伴うサーベイ)		測定器	F1-GMAD- 172 F1-GMAD- 213
測定日時	2020 年 12 月 2,3 日 9 時 20 分 ~		区域区分	G zone
防護装備	・一般服 ・DS2マスク ・ゴム手二重 ・短靴		測定者	

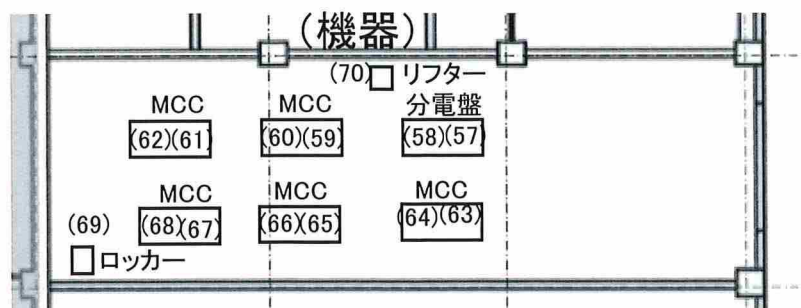
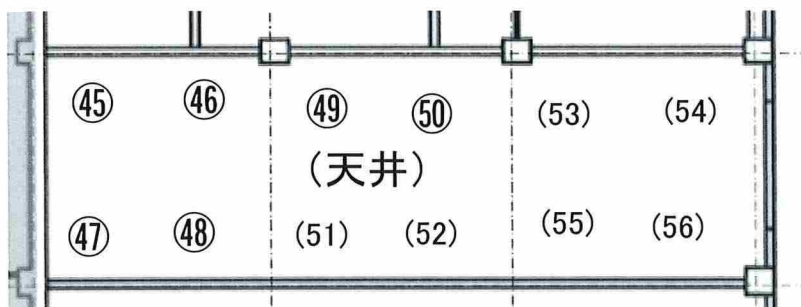
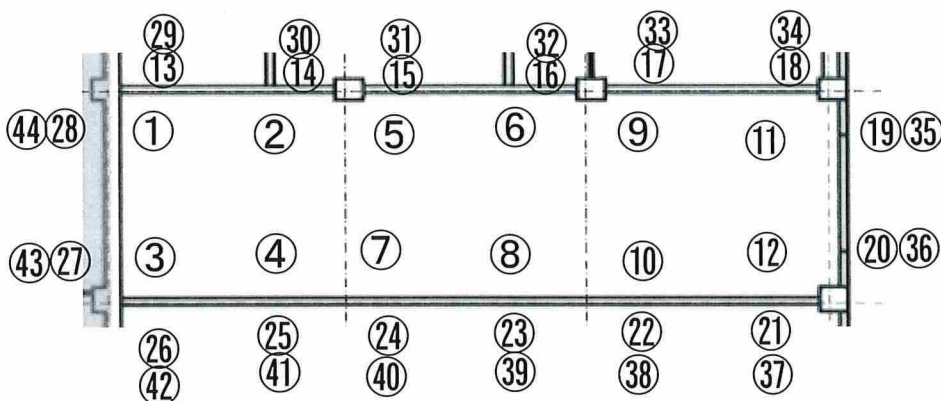
(No) または(No) : 表面汚染密度

増設焼却炉設備建屋 3F



床面 ①~⑫
壁面(下) ⑬~⑲
壁面(上) ⑲~④④
天井 ④⑤~⑤⑥
機器 ⑤⑦~⑦⑦

測定項目	確認基準
表面汚染密度(β)スミア法	検出限界値未満



放射線測定記録

(2 / 2)

表面汚染密度測定結果(スミア法)

測定器: F1-GMAD-172 (A)
 Ks: 3.33E-03 Bq/cm²·cpm(0.5)
 1.67E-02 Bq/cm²·cpm(0.1)
 BG: 35 cpm
 検出限界値: 51 cpm
 (0.5) 1.70E-01 Bq/cm²
 (0.1) 8.52E-01 Bq/cm²

表面汚染密度測定結果(スミア法)

測定器: F1-GMAD-213 (B)
 Ks: 2.71E-03 Bq/cm²·cpm(0.5)
 1.36E-02 Bq/cm²·cpm(0.1)
 BG: 35 cpm
 検出限界値: 51 cpm
 (0.5) 1.38E-01 Bq/cm²
 (0.1) 6.94E-01 Bq/cm²

No.	表面汚染密度		測定器
	gross[cpm]	[Bq/cm ²]	
1	35	<8.52E-01	(A)
2	35	<6.94E-01	(B)
3	35	<8.52E-01	(A)
4	35	<6.94E-01	(B)
5	35	<8.52E-01	(A)
6	35	<6.94E-01	(B)
7	35	<8.52E-01	(A)
8	35	<6.94E-01	(B)
9	35	<8.52E-01	(A)
10	35	<6.94E-01	(B)
11	35	<8.52E-01	(A)
12	35	<6.94E-01	(B)
13	35	<8.52E-01	(A)
14	35	<6.94E-01	(B)
15	35	<8.52E-01	(A)
16	35	<6.94E-01	(B)
17	35	<8.52E-01	(A)
18	35	<6.94E-01	(B)
19	35	<8.52E-01	(A)
20	35	<6.94E-01	(B)
21	35	<8.52E-01	(A)
22	35	<6.94E-01	(B)
23	35	<8.52E-01	(A)
24	35	<6.94E-01	(B)
25	35	<8.52E-01	(A)
26	35	<6.94E-01	(B)
27	35	<8.52E-01	(A)
28	35	<6.94E-01	(B)
29	35	<8.52E-01	(A)
30	35	<6.94E-01	(B)
31	35	<8.52E-01	(A)
32	35	<6.94E-01	(B)
33	35	<8.52E-01	(A)
34	35	<6.94E-01	(B)
35	35	<8.52E-01	(A)

No.	表面汚染密度		測定器
	gross[cpm]	[Bq/cm ²]	
36	35	<6.94E-01	(B)
37	35	<8.52E-01	(A)
38	35	<6.94E-01	(B)
39	35	<8.52E-01	(A)
40	35	<6.94E-01	(B)
41	35	<8.52E-01	(A)
42	35	<6.94E-01	(B)
43	35	<8.52E-01	(A)
44	35	<6.94E-01	(B)
45	35	<8.52E-01	(A)
46	35	<6.94E-01	(B)
47	35	<8.52E-01	(A)
48	35	<6.94E-01	(B)
49	35	<8.52E-01	(A)
50	35	<6.94E-01	(B)
51	35	<8.52E-01	(A)
52	35	<6.94E-01	(B)
53	35	<8.52E-01	(A)
54	35	<6.94E-01	(B)
55	35	<8.52E-01	(A)
56	35	<6.94E-01	(B)
57	35	<8.52E-01	(A)
58	35	<6.94E-01	(B)
59	35	<8.52E-01	(A)
60	35	<6.94E-01	(B)
61	35	<8.52E-01	(A)
62	35	<6.94E-01	(B)
63	35	<8.52E-01	(A)
64	35	<6.94E-01	(B)
65	35	<8.52E-01	(A)
66	35	<6.94E-01	(B)
67	35	<8.52E-01	(A)
68	35	<6.94E-01	(B)
69	35	<8.52E-01	(A)
70	35	<6.94E-01	(B)

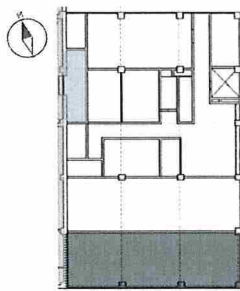
放射線測定記録

(1 / 2)

作業件名	1F増設焼却炉建屋の設置工事に伴う除染・養生・サーベイ業務委託	RWA番号	200924
作業場所	増設焼却炉建屋 3FL 電気室-4	測定項目	<input type="checkbox"/> γ <input checked="" type="checkbox"/> スミア <input type="checkbox"/> ダスト
作業内容 (測定目的)	状況把握サーベイ (管理対象区域の解除に伴うサーベイ)	測定器	F1-GMAD- 172 F1-GMAD- 213
測定日時	2020 年 12 月 2,3 日 9 時 20 分	区域区分	G zone
防護装備	・一般服 ・DS2マスク ・ゴム手二重 ・短靴	測定者	

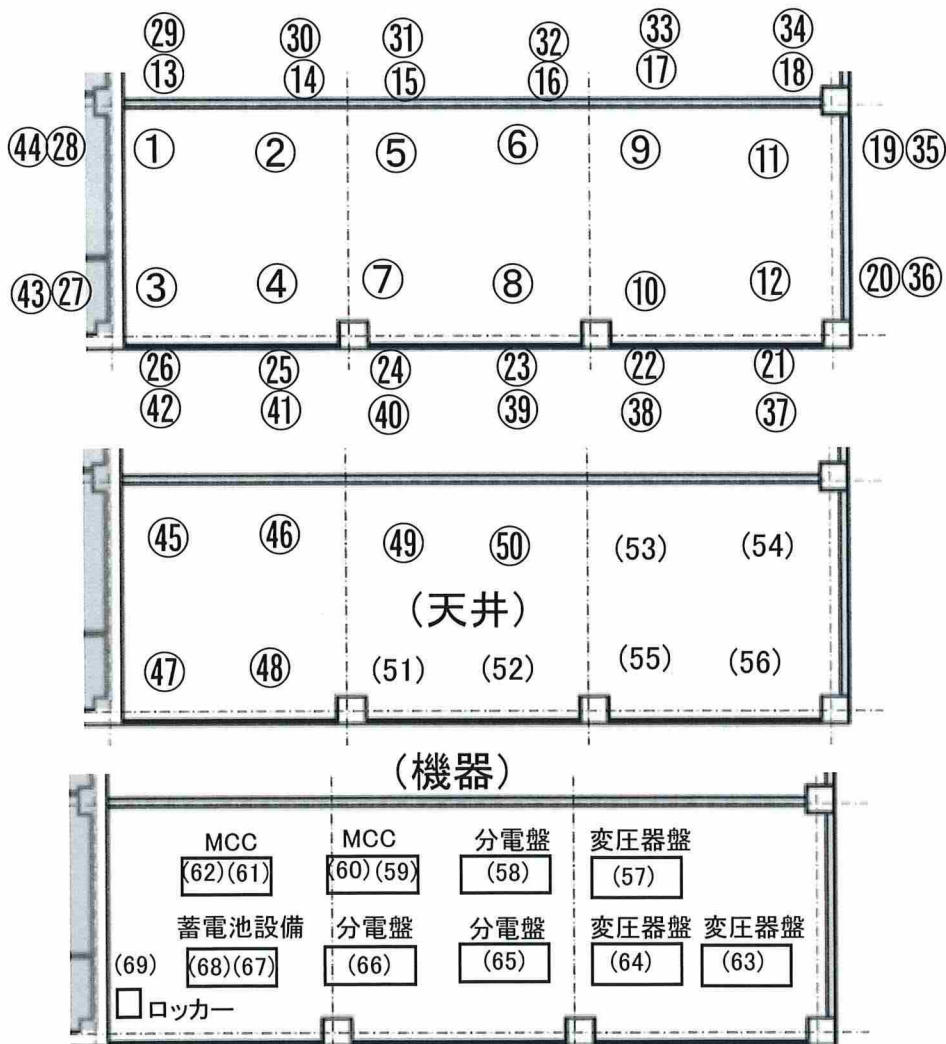
(No) または(No) : 表面汚染密度

増設焼却炉設備建屋 3F



床面 ①～⑫
壁面(下) ⑬～⑲
壁面(上) ⑲～④④
天井 ④⑤～⑤⑥
機器 ⑤⑦～⑥⑨

測定項目	確認基準
表面汚染密度(β)スミア法	検出限界値未満



放射線測定記録

(2 / 2)

表面汚染密度測定結果(スミア法)

測定器: F1-GMAD-172 (A)
 Ks: 3.33E-03 Bq/cm²·cpm(0.5)
 1.67E-02 Bq/cm²·cpm(0.1)
 BG: 35 cpm
 検出限界値: 51 cpm
 (0.5) 1.70E-01 Bq/cm²
 (0.1) 8.52E-01 Bq/cm²

表面汚染密度測定結果(スミア法)

測定器: F1-GMAD-213 (B)
 Ks: 2.71E-03 Bq/cm²·cpm(0.5)
 1.36E-02 Bq/cm²·cpm(0.1)
 BG: 35 cpm
 検出限界値: 51 cpm
 (0.5) 1.38E-01 Bq/cm²
 (0.1) 6.94E-01 Bq/cm²

No.	表面汚染密度		測定器
	gross[cpm]	[Bq/cm ²]	
1	35	<8.52E-01	(A)
2	35	<6.94E-01	(B)
3	35	<8.52E-01	(A)
4	35	<6.94E-01	(B)
5	35	<8.52E-01	(A)
6	35	<6.94E-01	(B)
7	35	<8.52E-01	(A)
8	35	<6.94E-01	(B)
9	35	<8.52E-01	(A)
10	35	<6.94E-01	(B)
11	35	<8.52E-01	(A)
12	35	<6.94E-01	(B)
13	35	<8.52E-01	(A)
14	35	<6.94E-01	(B)
15	35	<8.52E-01	(A)
16	35	<6.94E-01	(B)
17	35	<8.52E-01	(A)
18	35	<6.94E-01	(B)
19	35	<8.52E-01	(A)
20	35	<6.94E-01	(B)
21	35	<8.52E-01	(A)
22	35	<6.94E-01	(B)
23	35	<8.52E-01	(A)
24	35	<6.94E-01	(B)
25	35	<8.52E-01	(A)
26	35	<6.94E-01	(B)
27	35	<8.52E-01	(A)
28	35	<6.94E-01	(B)
29	35	<8.52E-01	(A)
30	35	<6.94E-01	(B)
31	35	<8.52E-01	(A)
32	35	<6.94E-01	(B)
33	35	<8.52E-01	(A)
34	35	<6.94E-01	(B)
35	35	<8.52E-01	(A)

No.	表面汚染密度		測定器
	gross[cpm]	[Bq/cm ²]	
36	35	<6.94E-01	(B)
37	35	<8.52E-01	(A)
38	35	<6.94E-01	(B)
39	35	<8.52E-01	(A)
40	35	<6.94E-01	(B)
41	35	<8.52E-01	(A)
42	35	<6.94E-01	(B)
43	35	<8.52E-01	(A)
44	35	<6.94E-01	(B)
45	35	<8.52E-01	(A)
46	35	<6.94E-01	(B)
47	35	<8.52E-01	(A)
48	35	<6.94E-01	(B)
49	35	<8.52E-01	(A)
50	35	<6.94E-01	(B)
51	35	<8.52E-01	(A)
52	35	<6.94E-01	(B)
53	35	<8.52E-01	(A)
54	35	<6.94E-01	(B)
55	35	<8.52E-01	(A)
56	35	<6.94E-01	(B)
57	35	<8.52E-01	(A)
58	35	<6.94E-01	(B)
59	35	<8.52E-01	(A)
60	35	<6.94E-01	(B)
61	35	<8.52E-01	(A)
62	35	<6.94E-01	(B)
63	35	<8.52E-01	(A)
64	35	<6.94E-01	(B)
65	35	<8.52E-01	(A)
66	35	<6.94E-01	(B)
67	35	<8.52E-01	(A)
68	35	<6.94E-01	(B)
69	35	<8.52E-01	(A)